

SALVADOR DALÍ Y SU MUNDO

Seguro que el nombre de Salvador Dalí no te resulta desconocido. Nació a principios del siglo XX y, con una precocidad sorprendente, este famoso y destacado pintor catalán se convirtió en uno de los máximos representantes del movimiento surrealista. Pero, ¿sabes en qué consistió este movimiento? ¡Pues vamos a descubrirlo y a conocer mejor a Salvador Dalí!



1. Aquí te presentamos una breve descripción de lo que fue y representó el movimiento surrealista. Completa el texto con los verbos conjugados en el tiempo verbal correcto, en presente o pasado:

Este movimiento artístico y literario (empezar) *empezó* en Francia en 1924 con un manifiesto del escritor André Breton, que (intentar) sobrepasar lo real impulsando lo irracional mediante la expresión del pensamiento o del subconsciente.

Este modelo de arte (olvidar) la realidad y (causar) al principio mucha controversia porque (romper) con las leyes de la pintura tradicional, con el objetivo de captar la atención directa del espectador con imágenes que (venir) fuera de la realidad.

En el arte surrealista el artista no (representar) vivencias pasadas, por el contrario, (representar) una realidad que (estar) en el inconsciente o los sueños, por eso el surrealismo (ser), a día de hoy, uno de los estilos de arte más difícil de comprender e interpretar.

Entre sus características principales, (destacar) que los artistas (plasmear) en sus obras fantasías o sueños, y (adentrarse) en los pensamientos más profundos, ocultos o prohibidos.

El surrealismo (tener) sus inicios en la poesía, (extenderse) posteriormente a la pintura o a la escultura, y algunos de los artistas españoles que (estar) ligados a él de alguna forma (ser), además de Salvador Dalí, Joan Miró, Federico García Lorca o Pablo Picasso.

Adaptado de <https://www.capitaldelarte.com/arte-surrealista/>

¿Sabías que...?

El Surrealismo inventó una técnica que se llamaba **'cadáver exquisito'**, que era como juego donde cada participante hacía su aporte sin saber cuál era el aporte que hacían los demás.

Para realizar un cadáver exquisito, el primer participante genera una imagen, palabra o frase espontánea en una parte de una hoja, y luego la pliega sólo dejando ver los últimos trazos (que se unirán a la siguiente imagen o frase, que creará el segundo participante). Éste, a su vez, pliega nuevamente la hoja para dejar a un nuevo participante sólo la pista de sus últimos trazos. Cuando todos terminan, la hoja se extiende y las imágenes individuales terminan ensambladas en un delirante resultado final. ¡Vamos a practicarla!



2. Antes de conocer la biografía de Salvador Dalí, vamos a practicar la técnica del 'cadáver exquisito'. Siguiendo las indicaciones que hemos leído en su descripción, coge un papel en blanco y escribe una frase o dibuja algo (**IMPORTANTE**: toda la clase se pone de acuerdo para, o bien redactar una frase, o bien hacer un dibujo), pliégalo, deja visible solo una parte de la frase o del dibujo y pásalo a tu compañero para continuar la obra de arte. Al final, comenta o resume el resultado con el resto de la clase.

Por ejemplo, 'Mi historia/dibujo trata sobre...'

.....

.....

.....

.....

.....

.....

.....

.....

.....

.....

.....

.....

.....

.....

.....

.....

.....

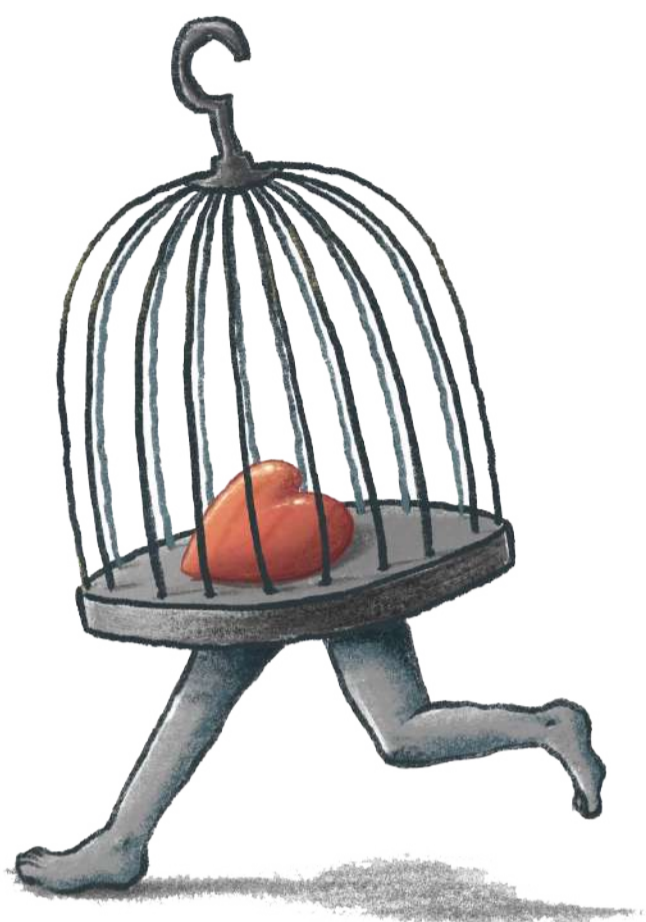
.....

.....

.....

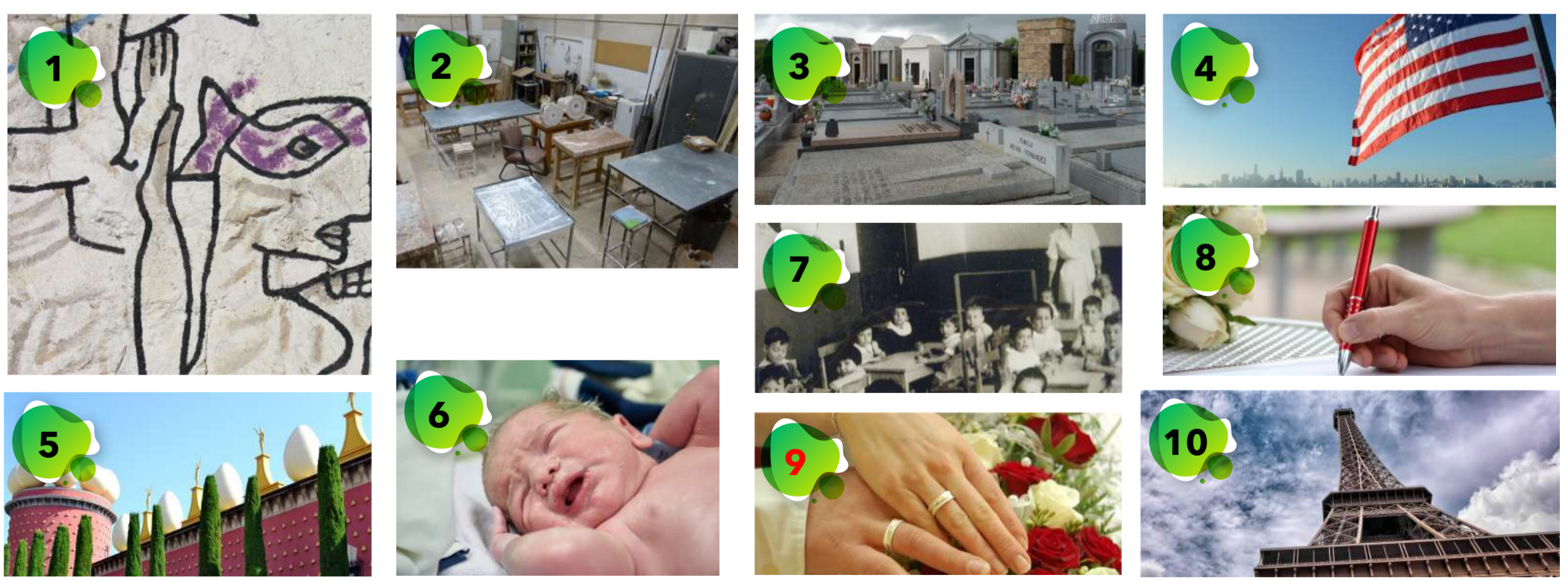
.....

.....



¿Te gusta la técnica del 'cadáver exquisito'? ¿La entiendes mejor ahora? ¿Piensas realmente que es una forma de arte? Ahora que ya conoces los rasgos principales del movimiento surrealista y una de sus técnicas más originales, vamos a conocer mejor a Salvador Dalí que, como decíamos antes, fue uno de sus máximos representantes...

3. A continuación, te presentamos una serie de imágenes, años y eventos que debes ordenar y relacionar. Después, cuenta la biografía de Salvador a tus compañeros usando los verbos propuestos en pretérito indefinido:



1958

Boda religiosa con Gala
En mil novecientos cincuenta y ocho, se casó con Gala

1934

Matrimonio civil con Gala

1929

Primer contacto con el Surrealismo

1922 - 1926

Estancia en la Escuela de Bellas Artes de San Fernando

1989

Muerte en Figueres

1974

Inauguración del Teatro- Museo Dalí

1910 - 1916

Estudios en el colegio hispanofrancés de Figueres

1940 - 1948

Exilio en Estados Unidos

1904

Nacimiento en Figueres

1926

Primer viaje a París

nacer

morir

estudiar

contraer matrimonio

exiliarse

estar

tener

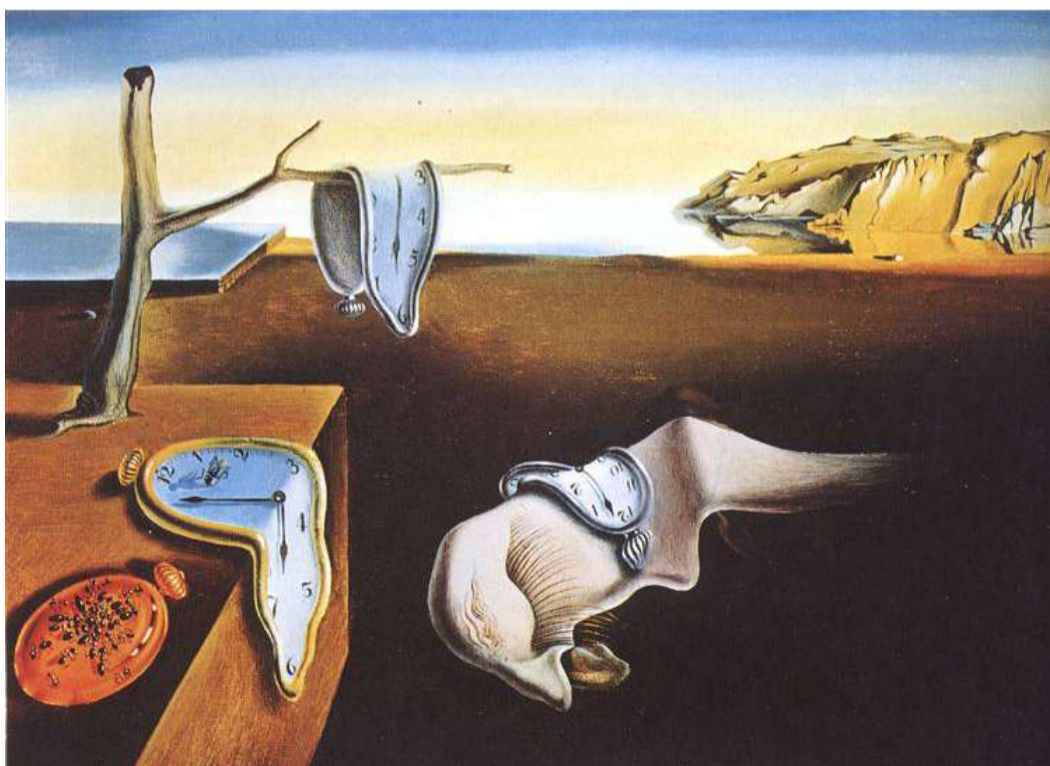
~~casarse~~

viajar

inaugurar

¿Quieres conocer algunas de las obras más famosas de Dalí? Pues vamos a conocer y presentar dos de las más importantes: 'Muchacha en la ventana' (1925) y 'La persistencia de la memoria' (1931)..

4. En grupos, vamos a presentar estas obras al resto de la clase. Para ello, os ofrecemos una serie de palabras que debéis relacionar con una de las dos obras, y a partir de ello, crear vuestra exposición. Cada equipo debe presentar una obra:



mar
relojes
árbol
cortinas
realista
nariz
mujer
dormir
rizos
derretirse
ventana
pestañas
surrealista
pared
silueta
de espaldas
horizonte



Pues nosotros vamos a hablar de...